

formlabs 

# Form 3+



  
YOKOITO AM

# 圧倒的造形スピードで、ビジネスが加速する。 新世代光造形3Dプリンター誕生。



XY 解像度

25 $\mu$ m

レーザー出力

250mW

レーザースポット径

85 $\mu$ m

レイヤー厚み

25-300 $\mu$ m

造形サイズ

W145 × D145 × H185mm

## 新技術、LPU (Light Processing Unit) を採用

プリンター心臓部となるレーザーのユニット化で、メンテナンスの可能性を拡張。プリンターのダウンタイムを大幅に改善しました。また LPU で強化された 85 $\mu$ m の微細なレーザーは、産業用機器レベルの造形クオリティを実現します。

## 材料管理の手間をなくしたカートリッジシステムを採用

すべての純正材料は、カートリッジを交換するだけで、自動で識別・供給するため、管理や交換の面倒な手間はありません。

## 世界 70,000 台の造形結果に基づく信頼性

従来機の「Form 2」及び「Form 3」は世界で 70,000 台以上販売され、7000 万パーツ以上の造形実績を持ちます。そのユーザーの造形結果を元に、常に進化を続けてきました。Form 3+ では、従来機による数々の造形実績からもたらされたフィードバックで、造形スピード、センサー、UIなどをさらに強化しています。

## 複数の機体を 1 台の PC で管理可能

専用ソフト「PreForm」は、インストールした 1 台の PC から、Wi-Fi 経由で接続された複数の Form 3+ を管理可能です。プリント状況やリモートプリントも、オンライン上のサービスを使用して無料で利用可能です。

## 圧倒的スピードと品質

新たな造形設定を開発し、造形スピードを向上させました。従来機に比べて、20%-40% 造形時間の短縮に成功し、ユーザーのビジネスをさらに加速させます。Form 3 から採用している最新技術、LFS (Low Force Stereolithography) テクノロジーと LPU の改良により、造形物の表面をこれまでよりも滑らかにすることが可能になりました。



## 改良を重ねて、さらに上の品質と価値の提供へ

5 世代目の Form 3+ では、70,000 台の販売実績を持つ「Form 2」「Form 3」シリーズのユーザーによる数多くのデータから、より高い信頼性を実現しました。材料は Form 2/Form 3 と兼用で使用可能です。  
※一部の新材料は Form 2 での使用ができない場合がございます。

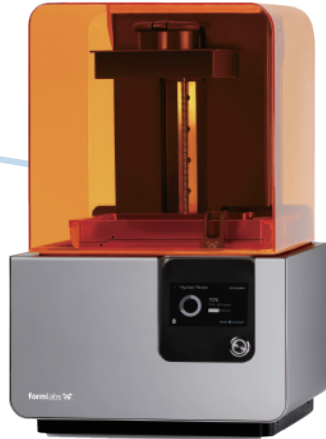
Form1  
SLA 方式



Form1+  
SLA 方式

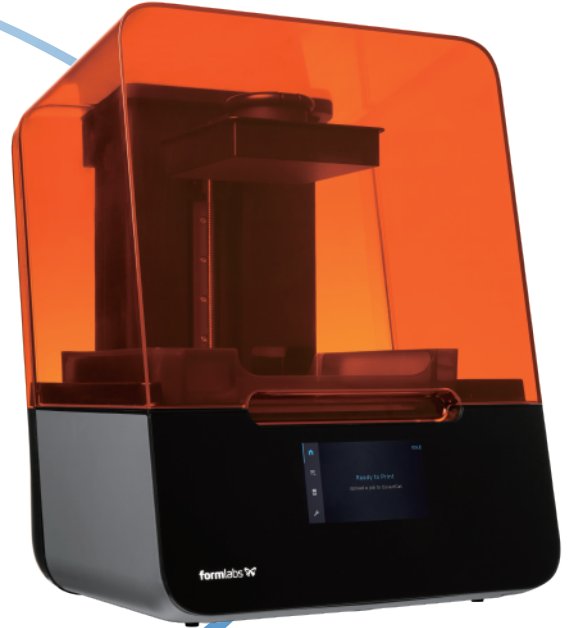


Form 2  
SLA 方式



Form 3

LFS 方式を初採用した  
新コンセプトの機体。



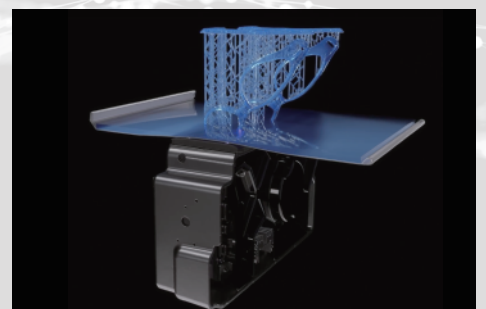
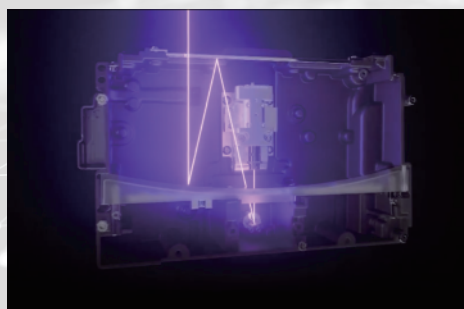
## Form 3+

LFS 方式

さらにスピードと品質が向上し、  
より上質な造形体験へ。

## 新方式 LFS (Low Force Stereolithography)

LFS は、Formlabs が開発した全く新しい光造形方式です。新に実装された直線型の光源装置や、強く柔らかいフィルムをタンクに用いることで、従来の SLA をより強化する形で設計されました。SLA の持つ表面の滑らかさや、ディテールの細かさ、造形方向に関わらない強度、多様な材料を扱えるなどの特徴はそのまま受け継がれています。

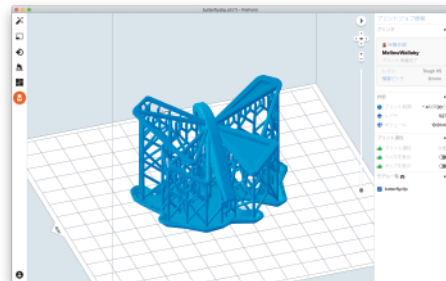


# 使用者を選ばない最適化されたエコシステム

専用（付属）のソフトウェアから、出力 / 後処理まで一貫して直感的で高い操作性を備え、使う人を選びません。

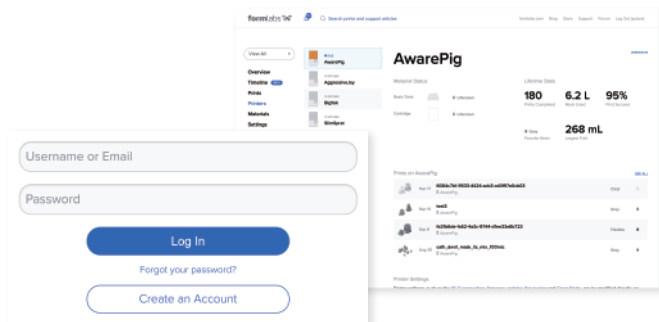
## 専用アプリケーション「PreForm」

直感的で操作性に優れた専用アプリケーション「PreForm」は、世界中で使用されている従来機「Form 2」の造形結果を元に、日々進化を続けています。使いやすいインターフェースはもちろん、自動計算の性能の良さも魅力の一つです。



## 専用オンラインツール「Dashboard」

無料のオンラインツール「Dashboard」で、複数のプリンターの状態を一元管理。遠隔で出力状況や、材料の状態をブラウザから管理できます。プリンターの準備ができていれば、リモートプリントの実行も可能です。



## 完成されたワークフロー

専用洗浄機「Form Wash」と専用二次硬化機「Form Cure」で、ワークフローをよりスピーディーに。作業者の負担を最小限にする完成されたワークフローを実感いただけます。



### Form Wash 専用 IPA 洗浄機

ビルドプラットフォームを直接取り付けられ造形物を取り外すことなく手軽に洗浄することができます。バケツのIPAはプロペラで攪拌され、造形物に残留するレジンを確実に洗浄します。洗浄時間は予め設定することができ、洗浄後は自動的に乾燥します。



### Form Cure 専用二次硬化機

材料の硬化に最適な 405nm の波長の光を照射し、内蔵のヒーターが炉内を硬化に最適な温度に保ちます。時間を最適な条件で二次硬化させることにより、材料の物性を簡単にかつ確実に引き出すことができます。



### Finish Kit

本体付属の Finish Kit には、後処理に必要な工具が全て付属。手動の洗浄用リンスバケツは、複数材料の使い分けに便利です。

# 一台で様々な用途に対応

自社開発の専用材料で、多様な用途に一台に対応。あらゆるものを低コストで造形することが可能です。今後も新レジンが続々登場予定。

新しい材料が続々開発されています  
最新情報はWEBへ



## Standard スタンダード

精細かつ正確なディテールを表現できる汎用レジンです。



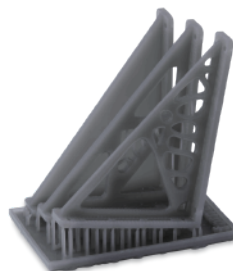
## Model モデル

高性能かつ高速造形を可能にするレジンです。



## Draft ドラフト

スタンダードレジンの3~4倍の早さで造形できる試作専用のレジンです。



## Grey Pro グレープロ

工業用途に十分な精度と適度な靱性を実現しました。



## Tough 2000 タフ2000

丈夫で割れにくく、高い応力と歪みがかかる場面の機能試作も行うことができます。



## Tough 1500 タフ1500

しなやかで、繰り返し負荷をかけたとき、曲げても、すぐに元に戻る復元力があります。



## Durable デュラブル

柔軟性、耐衝撃性に優れ、磨損しにくく、押しつぶすことができるプラスチックの部品などに最適です。



## ESD イーエスディー

静電気放電から保護することができる高強度 ESD 対策材料です。



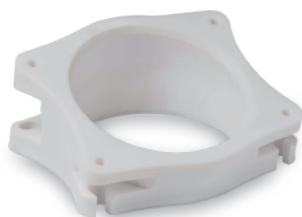
## Rigid 4000 リジッド4000

ガラス粉末を混ぜ込み薄肉形状を安定して出力できます。高い硬度と滑らかな表面質感を有します。



## Rigid 10K リジッド10K

リジッド 4000 よりも硬度を高めた、ガラス粉末含有レジン。非常に滑らかな表面質感を有します。



## Flexible 80A フレキシブル80A

ショアデュロメーター 80A のゴムと同等になり、曲げや圧縮が必要な場面で利用ができます。



## Elastic 50A エラスティック50A

ショアデュロメーター 50A の性能の柔らかさをもつ素材。シリコンパーツのプロトタイプ製作に適しています。



## High Temp ハイテンプ

3Dプリント用材料で屈指の耐熱性により最高 238 度の高温になる場面でも耐えられます。



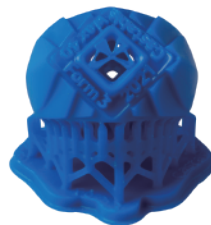
## Castable Wax キャスタブルワックス

精細なロストワックス鑄造のために最適化された二次硬化不要のレジンです。



## Castable Wax 40 キャスタブルワックス40

ロストワックス鑄造の中でも、鑄造難易度の高い造形物を想定して開発された二次硬化不要のレジンです。



## Color Kit カラーキット

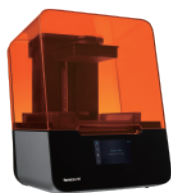
自分でレジンカラー 16 色のレシピから調色できるキットです。



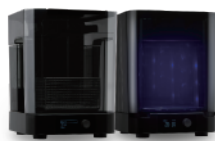
# Form 3+ コンプリートパッケージ

プリントから後処理まで、まとめてお得に導入いただける、オールインワンパッケージ。すべての用途におすすめいたします。

## パッケージ内容物



Form 3+



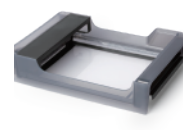
Form Wash Form Cure



Finish Kit



ビルドプラットフォーム



レジタンク



サービスレジ

## 保証について

### 本体保証

- Form 3+ には 1年間の Form 3+ 本体に対する保証が付属します。
- Form 3+ の保証は 延長が可能です ( 最長 3年間 )

※サービス内容や保証内容については YOKOITO セールsteamにお尋ねください。  
※追加のサービスメニューについてはお問合せください。



メーカー保証  
プロサービス

## ご購入に向けた YOKOITO のサポートについて

YOKOITO は国内の Formlabs 正規代理店です。専任スタッフによる手厚いサポートにより国内最高ランクの代理店としてトップクラスの導入実績を誇っております。

### お見積のご提案



まずは用途や設置環境などをお聞かせください。専任スタッフが最適な構成、YOKOITO が行えるサポートをご提案いたします。

### 実機のご見学と解説 (オンラインも対応中)



京都 (弊社内プリントセンター)、東京 (Formlabs 社オフィス) にて実機の見学とテクニカルスタッフによる詳しい解説をさせていただきます。オンライン見学会も実施しております。

### 機材レンタル



ご購入前に Form 3+ を実際にお試しいただくことが可能です。一時的な増設や複数台のレンタルも承っております。その他各種装置の長期レンタル (リース相当) など、お気軽にお問合せください。

### サンプル品の造形



弊社プリントセンターにおいて、プロフェッショナルスタッフがお客様のデータにて造形サンプルを造形いたします。導入前の検討・導入後のバックアップとして造形サービスもご提供いたします。

## プリンター

最小アクセス寸法	W405×D375×H530mm
質量	17.5kg
所要電力	100-240V 2.5A 50/60Hz 220W
レーザー仕様	EN60825-1:2007 認証 Class1 レーザー製品 405nm 紫色レーザー 250mW レーザー
プリンター制御	タッチスクリーンにて直接制御
接続方法	Wi-Fi(2.4G/5G), Ethernet, USB2.0
要求システム要件	Windows7(64bit) 以上 MacOSX10.12 以上 OpenGL2.1 ※4GB RAM 以上(8GB 推奨)
対応ファイル形式	.stl または .obj

Form 3+ では生体適合性レジンの使用はできません。ご利用の場合は Form 3B+ をご検討ください。

販売店・お問い合わせはコチラ

## プリント特性

造形方法	Low Force Stereolithography LFS 方式
材料供給	専用カートリッジより自動充填
ビルド範囲	W145×D145×H185mm
積層解像度	25 - 300 $\mu$ m (一部素材で異なります)
レーザースポット径	85 $\mu$ m
サポート材	自動生成 手動設置可能

## 万全のサポート体制



株式会社 YOKOITO はアジア圏で最初の Formlabs Certified Service Partner に認定されました。修理後の 3D プリントクオリティを限りなく出荷状態に近づけられるようテストを受け、合格しております。

総販売元

**YAM** YOKOITO  
AM

株式会社 YOKOITO

〒600-8357

京都府京都市下京区柿本町 588-22

TEL 075-354-6424

MAIL sales@yokoitokyoto.com

WEB <https://www.form2.shop/>

